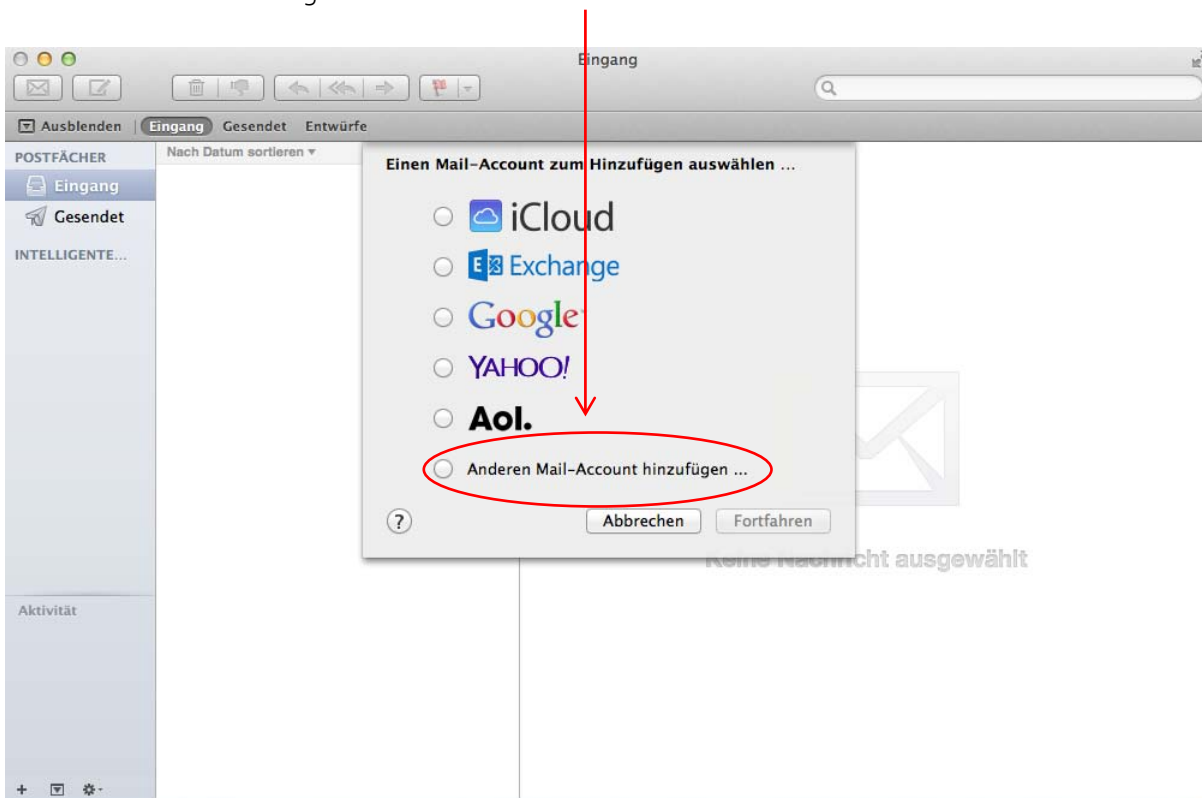


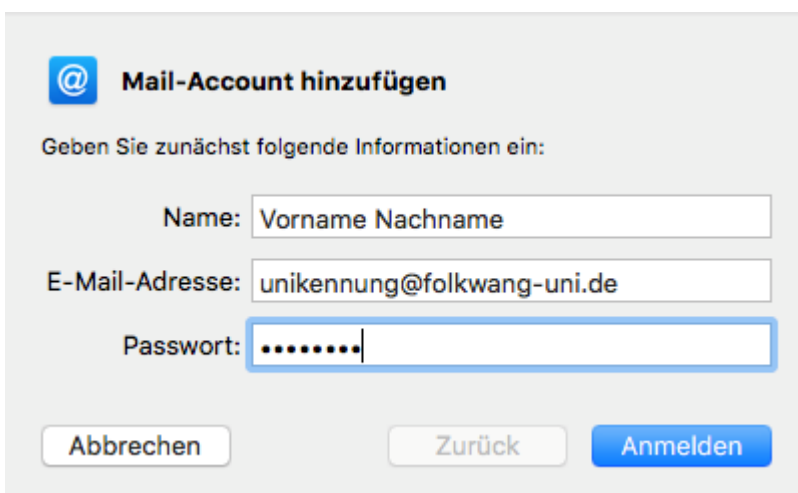
Einrichten des Postfachs in Apple Mail

1. Öffnen Sie Mail und fügen Sie einen anderen Account hinzu



Anschliessend fahren Sie fort.

2. Angezeigten Namen, Folkwang-Email und zugehöriges Kennwort eintragen

The image shows a screenshot of the 'Mail-Account hinzufügen' (Add Mail Account) setup screen. It features a blue '@' icon and the title 'Mail-Account hinzufügen'. Below the title, it says 'Geben Sie zunächst folgende Informationen ein:'. There are three input fields: 'Name:' with the placeholder text 'Vorname Nachname', 'E-Mail-Adresse:' with the placeholder text 'unikennung@folkwang-uni.de', and 'Passwort:' with a masked password field (dots). At the bottom, there are three buttons: 'Abbrechen', 'Zurück', and 'Anmelden'.

3. Posteingang und Postausgang konfigurieren

E-Mail-Adresse:

Benutzername:

Passwort:

Accounttyp:

Server für eintreffende E-Mails:

Server für ausgehende E-Mails:

Accountname/Passwort konnte nicht überprüft werden.

Nehmen Sie die Servereinstellungen wie in obigem Bild dargestellt vor. Im Feld Email-Adresse tragen Sie Ihre Folkwang-Email ein. In dem Feld Benutzername tragen Sie Ihre **Unikennung (vorname.nachname)** ein und in dem Feld Passwort verwenden Sie das Ihnen ausgehändigte Passwort für Ihren Email-Account.

Der Server für ausgehende als auch eingehende Emails lautet mailstore.folkwang-uni.de

Das Konto wird als IMAP-Konto zur Verfügung gestellt. Apple Mail erkennt die Einstellungen für den Posteingangs- und Ausgangsserver automatisch.


Posteingang: IMAP, mailstore.folkwang-uni.de, Port 143, TLS/SSL, Authentifizierung „Passwort“

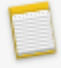
Postausgang: SMTP, mailstore.folkwang-uni.de, Port 587, TLS/SSL, Authentifizierung „Passwort“

Wenn Sie die Daten eingetragen haben, klicken Sie auf „Anmelden“. Die Einstellungen werden abgerufen und die Verbindung wird hergestellt.

4. Abschluss der Installation

Wählen Sie die Apps aus, die Sie mit diesem Account verwenden möchten:

 Mail

 Notizen

Klicken Sie auf „Fertig“

Falls Sie dennoch Schwierigkeiten haben oder es Probleme gibt, wenden Sie sich bitte an die IT-Abteilung der Folkwang Universität der Künste.